



bebeflex



Zubehör 01/2024

# Inhaltsverzeichnis

<b>ASV-Schlauchklemme</b> (für Lüftungsschläuche)	3
<b>ASK-Schlauchbinder verzinkt</b> (Stahl verzinkt)	4
<b>ASK-Schlauchbinder V2A</b> (Edelstahl)	5
<b>Brückenschelle Clip</b>	6
<b>Drahtklemme verzinkt</b>	7
<b>ASV-Endlos Band + Schloss</b> (beliebig lange Schellen)	8
<b>Bandimex Werkzeug</b> (Spannwerkzeug)	9
<b>Bandimex Band 30 m</b>	10
<b>Bandimex Schlaufen 100 Stk.</b>	11
<b>Vorgefertigte Schelle</b>	12
<b>Vorgefertigte Schelle</b>	13
<b>Gelenkbolzenschelle</b> (Stahl verzinkt)	14
<b>Gelenkbolzenschelle V2A</b> (Edelstahl)	15
<b>Klemmschalen Alu</b>	16
<b>Klemmschalen V4A</b>	17
<b>Temperguß-Klemmen</b>	18
<b>Schlauchhülse</b> (Stahl verzinkt)	19
<b>Schlauchhülse Inox</b>	20
<b>Stahlpresshülse verzahnt</b>	21
<b>PVC-Klebeband</b>	22
<b>Alu-Klebeband</b>	23
<b>Alu-Gewebeband</b>	24
<b>Kaltschrumpfband</b>	25
<b>Spiro-Nippel</b>	26
<b>Bundkragen</b>	27
<b>Spiro-Reduktion</b>	28



## ASV-Schlauchklemme

**Aufbau:** Schnellverschlussklemme, geprägtes Band mit klappbarem Schneckengewinde und Kreuz-Schlitz-Schraube.

**Eigenschaften:** Rostfreies Band, verzinktes Schloss, großer Spannungsbereich, durch Schnellverschluß auch nachträglich leicht zu montieren.

**Anwendung:** Schelle für Lüftungs- und Klimaschläuche, zum Bündeln von Stangen, Montage von Schildern usw.

**Material Innen/Außen:** Edelstahl 1.4016, Schloss Stahl verzinkt

**Farbe Innen/Außen:** silber



Art.Nr.	Nenngröße	Breite mm	Gewicht kg/Stk.	Verp. Stk.	Lieferzeit	Preis / Stk. exkl. UST	VE Preis / Stk. exkl. UST
405110	55 - 110	9,00	0,025	100	1-2 Tage	1,06 €	0,95
405135	55 - 135	9,00	0,027	100	1-2 Tage	1,15 €	1,04
405165	55 - 165	9,00	0,032	100	1-2 Tage	1,23 €	1,11
405215	55 - 215	9,00	0,037	100	1-2 Tage	1,67 €	1,50
405325	55 - 325	9,00	0,051	100	1-2 Tage	2,27 €	2,04
405525	55 - 525	9,00	0,074	100	1-2 Tage	3,40 €	3,06
405660	55 - 660	9,00	0,089	100	1-2 Tage	3,92 €	3,53



## ASK-Schlauchbinder verzinkt

**Aufbau:** Schlauchschelle mit Schneckengewinde, geprägtem Band und Kreuz-Schlitz-Schraube.

**Material Innen/Außen:** Stahl verzinkt

**Farbe Innen/Außen:** silber



Art.Nr.	Nenngröße	Breite mm	Gewicht kg/Stk.	Verp. Stk.	Lieferzeit	Preis / Stk. exkl. UST	VE Preis / Stk. exkl. UST
400010	10-16	9,00	0,010	50	1-2 Tage	0,31 €	0,28
400012	12-22	9,00	0,012	50	1-2 Tage	0,34 €	0,31
400016	16-25	9,00	0,014	50	1-2 Tage	0,36 €	0,32
400020	20-32	12,00	0,018	50	1-2 Tage	0,53 €	0,48
400025	25-40	12,00	0,020	50	1-2 Tage	0,55 €	0,50
400035	32-50	12,00	0,024	50	1-2 Tage	0,60 €	0,54
400050	40-60	12,00	0,026	25	1-2 Tage	0,65 €	0,59
400060	50-70	12,00	0,028	25	1-2 Tage	0,72 €	0,65
400070	60-80	12,00	0,030	25	1-2 Tage	0,83 €	0,75
400080	70-90	12,00	0,033	25	1-2 Tage	0,88 €	0,79
400100	90-110	12,00	0,036	25	1-2 Tage	0,95 €	0,86
400120	110-130	12,00	0,038	25	1-2 Tage	1,13 €	1,02
400130	120-140	12,00	0,044	25	1-2 Tage	1,20 €	1,08
400140	130-150	12,00	0,045	25	1-2 Tage	1,22 €	1,10
400150	140-160	12,00	0,048	25	1-2 Tage	1,28 €	1,15
400160	150-170	12,00	0,050	25	1-2 Tage	1,50 €	1,35
400170	160-180	12,00	0,053	25	1-2 Tage	1,53 €	1,38
400180	170-190	12,00	0,056	25	1-2 Tage	1,71 €	1,54
400200	190-210	12,00	0,060	20	1-2 Tage	1,84 €	1,66
400220	210-230	12,00	0,071	20	1-2 Tage	1,92 €	1,73
400250	240-260	12,00	0,090	20	1-2 Tage	2,52 €	2,27



## ASK-Schlauchbinder V2A

**Aufbau:** Schlauchschelle mit Schneckengewinde, geprägtem Band und Kreuz-Schlitz-Schraube.

**Material Innen/Außen:** Edelstahl 1.4301

**Farbe Innen/Außen:** silber



Art.Nr.	Nenngröße	Breite mm	Gewicht kg/Stk.	Verp. Stk.	Lieferzeit	Preis / Stk. exkl. UST	VE Preis / Stk. exkl. UST
401010	10-16	9,00	0,012	50	1-2 Tage	0,84 €	0,76
401012	12-22	9,00	0,013	50	1-2 Tage	0,89 €	0,80
401016	16-27	9,00	0,014	50	1-2 Tage	0,94 €	0,85
401020	20-32	12,00	0,016	50	1-2 Tage	1,56 €	1,40
401025	25-40	12,00	0,018	50	1-2 Tage	1,65 €	1,49
401040	32-50	12,00	0,020	25	1-2 Tage	1,76 €	1,58
401050	40-60	12,00	0,022	25	1-2 Tage	1,86 €	1,67
401060	50-70	12,00	0,024	25	1-2 Tage	2,06 €	1,85
401070	60-80	12,00	0,026	25	1-2 Tage	2,24 €	2,02
401080	70-90	12,00	0,028	25	1-2 Tage	2,35 €	2,12
401090	80-100	12,00	0,030	25	1-2 Tage	2,55 €	2,30
401100	90-110	12,00	0,034	25	1-2 Tage	2,57 €	2,31
401120	110-130	12,00	0,036	25	1-2 Tage	2,90 €	2,61
401130	120-140	12,00	0,038	25	1-2 Tage	3,02 €	2,72
401150	140-160	12,00	0,040	25	1-2 Tage	3,21 €	2,89
401160	150-170	12,00	0,042	25	1-2 Tage	3,41 €	3,07
401170	160-180	12,00	0,048	25	1-2 Tage	3,70 €	3,33
401180	170-190	12,00	0,054	10	1-2 Tage	3,83 €	3,45
401200	190-210	12,00	0,060	10	1-2 Tage	4,00 €	3,60
401220	210-230	12,00	0,070	10	1-2 Tage	4,17 €	3,75
401310	300-320	12,00	0,080	10	1-2 Tage	5,30 €	4,77



## Brückenschelle Clip

Brückenschelle für Clip-Schläuche

**Aufbau:** Edelstahlband mit 6 mm hoher Brücke und verzinktem Schloss mit verzinkter Schraube.

**Anwendung:** Brückenschelle zur Montage von Clip-Schläuchen mit rechts steigender Spirale.

**Material Innen/Außen:** Edelstahl / Stahl verzinkt

**Farbe Innen/Außen:** silber



Art.Nr.	Nenngröße	Breite mm	Gewicht kg/Stk.	Verp. Stk.	Lieferzeit	Preis / Stk. exkl. UST	VE Preis / Stk. exkl. UST
413050	45-65	12,00	0,040	10	10-14 Tage	8,30 €	7,47
413060	55-75	12,00	0,050	10	10-14 Tage	8,40 €	7,56
413070	65-85	12,00	0,060	10	10-14 Tage	8,40 €	7,56
413080	75-95	12,00	0,075	10	10-14 Tage	8,70 €	7,83
413090	85-105	12,00	0,075	10	10-14 Tage	8,80 €	7,92
413100	95-115	12,00	0,080	10	10-14 Tage	8,90 €	8,01
413120	115-135	12,00	0,087	10	10-14 Tage	9,20 €	8,28
413150	145-165	12,00	0,092	10	10-14 Tage	9,50 €	8,55
413160	155-175	12,00	0,100	10	10-14 Tage	10,00 €	9,00
413180	175-195	12,00	0,120	10	10-14 Tage	10,40 €	9,36
413200	195-215	12,00	0,160	10	10-14 Tage	12,90 €	11,61
413250	245-265	12,00	0,200	10	10-14 Tage	15,90 €	14,31
413300	295-315	12,00	0,300	10	10-14 Tage	17,60 €	15,84
413315	315-335	12,00	0,380	10	10-14 Tage	18,40 €	16,56
413350	345-365	12,00	0,470	10	10-14 Tage	19,60 €	17,64
413400	395-415	12,00	0,550	10	10-14 Tage	21,50 €	19,35
413500	495-515	12,00	0,610	10	10-14 Tage	26,90 €	24,21
413600	605-625	12,00	0,660	10	10-14 Tage	30,30 €	27,27
413700	705-725	12,00	0,760	10	10-14 Tage	34,10 €	30,69



## Drahtklemme verzinkt

**Material Innen/Außen:** Stahl verzinkt  
**Farbe Innen/Außen:** silber



Art.Nr.	Nenngröße	Gewicht kg/Stk.	Verp. Stk.	Lieferzeit	Preis / Stk. exkl. UST
408022	22-26	0,010	50	20-30 Tage	0,33 €
408031	31-35	0,010	50	20-30 Tage	0,51 €
408055	55-60	0,010	50	20-30 Tage	0,67 €
408060	60-65	0,010	50	20-30 Tage	0,68 €



## ASV-Endlos Band + Schloss

**Aufbau:** Geprägtes Endlosband zur Fertigung von beliebig langen Schellen in Verbindung mit losen Schlössern.

**Anwendung:** Befestigung von Lüftungsschläuchen.

**Material Innen/Außen:** Edelstahl 1.4016, Schloss Stahl verzinkt

**Farbe Innen/Außen:** silber



Art.Nr.	Nenngröße	Breite mm	Gewicht kg/Stk.	Verp. Stk.	Lieferzeit	Preis / Stk. exkl. UST
406B9	Band 30 m	9,00	1,090	10	1-2 Tage	37,60 €
406K9	Schloss 25 Stk	9,00	0,548	20	1-2 Tage	17,90 €





## Bandimex Werkzeug

**Aufbau:** Spannwerkzeug für Bandbreiten von 1/4" bis 3/4"

**Anwendung:** Werkzeug für Endlosbandsystem.

**Material Innen/Außen:** Stahl

**Farbe Innen/Außen:** schwarz od. blau



Art.Nr.	Nenngröße	Gewicht kg/Stk.	Verp. Stk.	Lieferzeit	Preis / Stk. exkl. UST
410001	410001	2,000	1	1-2 Tage	104,90 €



## Bandimex Band 30 m

**Aufbau:** Stahlband mit abgerundeten Kanten

**Anwendung:** Zum Einbinden von Schlaucharmaturen mit gerilltem Stutzen sowie zur Montage von Schildern an Masten.

**Temperatur °C:** +300

**Material Innen/Außen:** Edelstahl 1.4301

**Farbe Innen/Außen:** silber



Art.Nr.	Nenngröße	Breite mm	Gewicht kg/Stk.	Verp. Stk.	Lieferzeit	Preis / Stk. exkl. UST
410202	1/4"	6,40	0,800	10	1-2 Tage	24,70 €
410203	3/8"	9,50	1,500	10	1-2 Tage	26,80 €
410204	1/2"	12,70	2,300	10	1-2 Tage	30,60 €
410205	5/8"	16,00	2,900	10	1-2 Tage	38,10 €
410206	3/4"	19,00	3,400	10	1-2 Tage	43,80 €



## Bandimex Schlaufen 100 Stk.

**Aufbau:** Schlaufen, für einfach oder doppelt geschlaufetes Bandimex Band, nicht nachspannbar.

**Temperatur °C:** +300

**Material Innen/Außen:** Edelstahl 1.4301

**Farbe Innen/Außen:** silber



Art.Nr.	Nenngröße	Breite mm	Gewicht kg/Stk.	Verp. Stk.	Lieferzeit	Preis / Stk. exkl. UST
410252	1/4"	6,40	0,100	100	1-2 Tage	16,50 €
410253	3/8"	9,50	0,400	100	1-2 Tage	15,50 €
410254	1/2"	12,70	1,000	100	1-2 Tage	20,10 €
410255	5/8"	16,00	1,100	100	1-2 Tage	24,60 €
410256	3/4"	19,00	1,700	100	1-2 Tage	30,70 €



## Vorgefertigte Schelle

**Material Innen/Außen:** Stahl verzinkt  
**Farbe Innen/Außen:** silber



Art.Nr.	Nenngröße	Breite mm	Gewicht kg/Stk.	Verp. Stk.	Lieferzeit	Preis / Stk. exkl. UST	VE Preis / Stk. exkl. UST
411315	127	19,00	0,132	100	10-14 Tage	3,08 €	2,77
411330	70	12,70	0,051	100	10-14 Tage	0,97 €	0,87
411345	48	9,60	0,025	100	10-14 Tage	0,69 €	0,62



## Vorgefertigte Schelle

**Aufbau:** Schelle mit Schloss für schnelle und dauerhafte Schlaucheinbindung mit Bandimex Werkzeug und Adapter.

**Material Innen/Außen:** Edelstahl 1.4301

**Farbe Innen/Außen:** silber



Art.Nr.	Nenngröße	Breite mm	Gewicht kg/Stk.	Verp. Stk.	Lieferzeit	Preis / Stk. exkl. UST	VE Preis / Stk. exkl. UST
411202	35	9,60	0,021	100	10-14 Tage	0,75 €	0,68
411204	32	12,70	0,033	100	10-14 Tage	1,01 €	0,91
411206	45	16,00	0,051	100	10-14 Tage	1,29 €	1,16
411230	70	12,70	0,051	100	10-14 Tage	1,44 €	1,30
411232	38	12,70	0,037	100	10-14 Tage	1,08 €	0,97



## Gelenkbolzenschelle

**Aufbau:** Gelenkbolzenschelle mit breitem Band, Stahlbolzen und aufklappbarem Brückenstück.

**Material Innen/Außen:** Stahl verzinkt

**Farbe Innen/Außen:** silber



Art.Nr.	Nenngröße	Breite mm	Gewicht kg/Stk.	Verp. Stk.	Lieferzeit	Preis / Stk. exkl. UST	VE Preis / Stk. exkl. UST
403017	17-19	18,00	0,022	50	1-2 Tage	0,72 €	0,65
403020	20-22	18,00	0,024	50	1-2 Tage	0,73 €	0,66
403023	23-25	18,00	0,028	50	1-2 Tage	0,75 €	0,68
403026	26-28	18,00	0,041	50	1-2 Tage	0,75 €	0,68
403029	29-31	18,00	0,058	50	1-2 Tage	0,88 €	0,79
403032	32-35	18,00	0,060	50	1-2 Tage	0,96 €	0,86
403036	36-39	18,00	0,062	50	1-2 Tage	0,99 €	0,89
403040	40-43	18,00	0,064	50	1-2 Tage	1,02 €	0,92
403044	44-47	20,00	0,085	50	1-2 Tage	1,41 €	1,27
403048	48-51	20,00	0,095	50	1-2 Tage	1,41 €	1,27
403052	52-55	20,00	0,098	25	1-2 Tage	1,47 €	1,32
403056	56-59	20,00	0,102	25	1-2 Tage	1,53 €	1,38
403060	60-63	20,00	0,106	25	1-2 Tage	1,62 €	1,46
403064	64-67	20,00	0,120	25	1-2 Tage	1,65 €	1,49
403068	68-73	25,00	0,150	25	1-2 Tage	2,01 €	1,81
403074	74-79	25,00	0,160	25	1-2 Tage	2,08 €	1,87
403080	80-85	25,00	0,164	25	1-2 Tage	2,15 €	1,94
403086	86-91	25,00	0,170	25	1-2 Tage	2,19 €	1,97
403092	92-97	25,00	0,178	25	1-2 Tage	2,26 €	2,03
403098	98-103	25,00	0,185	25	1-2 Tage	2,31 €	2,08
403104	104-112	25,00	0,192	20	1-2 Tage	2,44 €	2,20
403113	113-121	25,00	0,196	20	1-2 Tage	2,57 €	2,31
403122	122-130	25,00	0,208	20	1-2 Tage	2,98 €	2,68
403131	131-139	25,00	0,274	10	1-2 Tage	3,73 €	3,36
403140	140-148	25,00	0,280	10	1-2 Tage	3,78 €	3,40
403149	149-161	25,00	0,304	10	1-2 Tage	4,37 €	3,93
403162	162-174	25,00	0,336	10	1-2 Tage	4,94 €	4,45
403175	175-187	25,00	0,350	10	1-2 Tage	4,98 €	4,48
403188	188-200	25,00	0,360	10	1-2 Tage	5,40 €	4,86
403201	201-213	25,00	0,368	10	1-2 Tage	5,50 €	4,95
403214	214-226	25,00	0,384	10	1-2 Tage	5,70 €	5,13
403227	227-239	25,00	0,395	10	1-2 Tage	5,80 €	5,22



## Gelenkbolzenschelle V2A

**Aufbau:** Gelenkbolzenschelle mit breitem Band, Stahlbolzen und aufklappbarem Brückenstück.

**Material Innen/Außen:** Edelstahl 1.4301

**Farbe Innen/Außen:** silber



Art.Nr.	Nenngröße	Breite mm	Gewicht kg/Stk.	Verp. Stk.	Lieferzeit	Preis / Stk. exkl. UST	VE Preis / Stk. exkl. UST
404017	17-19	18,00	0,024	50	1-2 Tage	2,90 €	2,61
404020	20-22	18,00	0,025	50	1-2 Tage	2,98 €	2,68
404023	23-25	18,00	0,028	50	1-2 Tage	3,02 €	2,72
404026	26-28	18,00	0,040	50	1-2 Tage	3,12 €	2,81
404029	29-31	18,00	0,048	50	1-2 Tage	3,55 €	3,20
404031	32-35	18,00	0,050	50	1-2 Tage	3,59 €	3,23
404034	34-37	18,00	0,054	50	1-2 Tage	3,63 €	3,27
404036	37-40	18,00	0,055	50	1-2 Tage	3,77 €	3,39
404040	40-43	18,00	0,058	50	1-2 Tage	3,79 €	3,41
404043	44-47	20,00	0,078	50	1-2 Tage	4,77 €	4,29
404048	48-51	20,00	0,082	50	1-2 Tage	4,86 €	4,37
404051	52-55	20,00	0,083	25	1-2 Tage	4,95 €	4,46
404056	56-59	20,00	0,084	25	1-2 Tage	5,00 €	4,50
404060	60-63	20,00	0,086	25	1-2 Tage	5,10 €	4,59
404064	64-67	20,00	0,092	25	1-2 Tage	5,20 €	4,68
404068	68-73	25,00	0,120	25	1-2 Tage	7,30 €	6,57
404073	74-79	25,00	0,126	25	1-2 Tage	7,50 €	6,75
404079	80-85	25,00	0,130	25	1-2 Tage	7,70 €	6,93
404086	86-91	25,00	0,132	25	1-2 Tage	7,80 €	7,02
404091	92-97	25,00	0,135	25	1-2 Tage	7,90 €	7,11
404097	98-103	25,00	0,140	25	1-2 Tage	8,10 €	7,29
404104	104-112	25,00	0,143	20	1-2 Tage	8,30 €	7,47
404113	113-121	25,00	0,147	20	1-2 Tage	8,50 €	7,65
404122	122-130	25,00	0,160	20	1-2 Tage	8,60 €	7,74
404131	131-139	25,00	0,250	10	1-2 Tage	12,10 €	10,89
404140	140-148	25,00	0,270	10	1-2 Tage	12,30 €	11,07
404162	162-174	25,00	0,360	10	1-2 Tage	12,80 €	11,52
404175	175-187	25,00	0,400	10	1-2 Tage	13,00 €	11,70
404188	188-200	25,00	0,400	10	1-2 Tage	13,10 €	11,79
404227	227-239	25,00	0,500	10	1-2 Tage	13,80 €	12,42
404240	240-252	25,00	0,620	10	1-2 Tage	14,00 €	12,60



## Klemmschalen Alu

**Aufbau:** Halbschalen aus Pressaluminium für den Einband von glatten Schlauchstutzen mit Sicherungsbund nach DIN bis maximal 25 bar, inklusive Schrauben.

**Temperatur °C:** +150

**Material Innen/Außen:** Alu

**Farbe Innen/Außen:** silber



Art.Nr.	Nenngröße	Gewicht kg/Stk.	Verp. Stk.	Lieferzeit	Preis / Stk. exkl. UST	VE Preis / Stk. exkl. UST
41501906	19 x 6	0,130	50	1-2 Tage	7,90 €	7,11
41502506	25 x 6	0,140	50	1-2 Tage	8,10 €	7,29
41503206	32 x 6	0,160	50	1-2 Tage	9,00 €	8,10
41503806	38 x 6	0,160	50	1-2 Tage	11,50 €	10,35
41503808	38 x 8	0,170	50	10-14 Tage	11,50 €	10,35
41505008	50 x 8	0,290	50	1-2 Tage	11,90 €	10,71
41505010	50 x 10	0,310	10	10-14 Tage	15,40 €	13,86
41506308	63 x 8	0,320	10	1-2 Tage	18,10 €	16,29
41506310	63 x 10	0,320	10	10-14 Tage	22,30 €	20,07
41507508	75 x 8	0,500	10	1-2 Tage	20,20 €	18,18
41507510	75 x 10	0,500	10	10-14 Tage	23,60 €	21,24
41510010	100 x 10	1,250	10	1-2 Tage	47,20 €	42,48
41512510	125 x 10	1,980	10	10-14 Tage	132,20 €	118,98
41515010	150 x 10	1,980	10	10-14 Tage	164,70 €	148,23
41520012	200 x 12	6,750	10	10-14 Tage	575,00 €	517,50





## Klemmschalen V4A

**Aufbau:** Halbschalen aus Edelstahl für den Einband von glatten Schlauchstutzen mit Sicherungsbund nach DIN bis maximal 25 bar, inklusive Schrauben.

**Temperatur °C:** +300

**Material Innen/Außen:** Edelstahl 1.4408

**Farbe Innen/Außen:** silber



Art.Nr.	Nenngröße	Gewicht kg/Stk.	Verp. Stk.	Lieferzeit	Preis / Stk. exkl. UST	VE Preis / Stk. exkl. UST
416013	13 x 5	0,270	20	10-14 Tage	15,80 €	14,22
416019	19 x 6	0,130	20	10-14 Tage	24,90 €	22,41
416025	25 x 6	0,340	20	10-14 Tage	24,90 €	22,41
416032	32 x 6	0,372	20	10-14 Tage	25,70 €	23,13
416038	38 x 6,5	0,460	20	10-14 Tage	31,30 €	28,17
416050	50 x 8	0,630	20	10-14 Tage	47,20 €	42,48
416075	75 x 8	0,630	10	10-14 Tage	87,50 €	78,75
416100	100 x 8	0,630	10	10-14 Tage	209,50 €	188,55



## Temperguß-Klemmen

**Aufbau:** Zweiteilige Schlauchklemme in schwerer Ausführung mit losen Zungen.

**Anwendung:** Montage von Druckluftkupplungen nach DIN 3238 und 3489.

**Normen:** DIN 20039A

**Material Innen/Außen:** Temperguß chromatiert

**Farbe Innen/Außen:** gold



Art.Nr.	Nenngröße	Breite mm	Gewicht kg/Stk.	Verp. Stk.	Lieferzeit	Preis / Stk. exkl. UST	VE Preis / Stk. exkl. UST
412029	22 - 29	25,00	0,131	10	10-14 Tage	3,73 €	3,36
412034	28 - 34	25,00	0,134	10	10-14 Tage	4,26 €	3,83
412040	32 - 40	25,00	0,190	10	1-2 Tage	4,90 €	4,41
412049	39 - 49	25,00	0,240	10	10-14 Tage	6,00 €	5,40
412060	48 - 60	25,00	0,300	5	1-2 Tage	7,00 €	6,30
412072	56 - 72	25,00	0,340	5	1-2 Tage	12,00 €	10,80
412076	60 - 76	25,00	0,400	5	10-14 Tage	11,10 €	9,99
412094	77 - 94	25,00	0,450	5	10-14 Tage	16,60 €	14,94
412101	89 - 101	25,00	0,670	5	1-2 Tage	24,60 €	22,14
412115	94 - 115	25,00	0,740	5	1-2 Tage	24,80 €	22,32
412127	113 - 127	25,00	0,890	5	1-2 Tage	35,40 €	31,86



## Schlauchhülse

**Aufbau:** Niederdruck Presshülse aus Stahl, verzinkt oder gelb chromatiert.

**Material Innen/Außen:** Stahl verzinkt

**Farbe Innen/Außen:** silber



Art.Nr.	Nenngröße	Gewicht kg/Stk.	Verp. Stk.	Lieferzeit	Preis / Stk. exkl. UST	VE Preis / Stk. exkl. UST
4140900	9,0 B 5,5	0,007	200	1-2 Tage	0,23 €	0,21
4141000	10,0 B 6,2	0,007	200	1-2 Tage	0,26 €	0,23
4141051	10,0 B 5,2	0,007	200	1-2 Tage	0,26 €	0,23
4141100	11,0 B 7,2	0,007	200	1-2 Tage	0,23 €	0,21
4141250	12,5 B 7,3	0,007	200	1-2 Tage	0,47 €	0,42
4141350	13,5 B 9,2	0,007	200	1-2 Tage	0,28 €	0,25
4141600	16,0 B 11,4	0,007	200	1-2 Tage	0,54 €	0,49
4141800	18,0 B 14,2	0,007	200	1-2 Tage	0,38 €	0,34
4141950	19,5 B 14,2	0,007	200	1-2 Tage	0,42 €	0,38
4142200	22,0 B 17,2	0,007	200	1-2 Tage	0,80 €	0,72
4142450	24,5 B 17,2	0,007	200	1-2 Tage	0,80 €	0,72
4143200	32,0 B 23,7	0,007	200	1-2 Tage	1,38 €	1,24
4143800	40,0 B 29,6	0,007	200	1-2 Tage	2,23 €	2,01



## Schlauchhülse Inox

**Aufbau:** Niederdruck Presshülse aus Edelstahl.

**Material Innen/Außen:** Edelstahl 1.4301 V2A

**Farbe Innen/Außen:** silber



Art.Nr.	Nenngröße	Gewicht kg/Stk.	Verp. Stk.	Lieferzeit	Preis / Stk. exkl. UST	VE Preis / Stk. exkl. UST
351108	8 x 11,5-13,0/9,5	0,003	1,000	1-2 Tage	0,19 €	0,16
352112	12 x 17 - 19,0/13,8	0,005	1,000	1-2 Tage	0,39 €	0,33
353219	19 x 26-28/20	0,008	500	1-2 Tage	0,84 €	0,71
354225	25 x 33-36/26	0,008	500	1-2 Tage	1,42 €	1,21
355232	32 x 44-46/33	0,042	100	1-2 Tage	2,46 €	2,09
356238	40 x 55-57/43	0,048	100	1-2 Tage	3,65 €	3,10
357250	50 x 67-68/52	0,011	100	1-2 Tage	4,62 €	3,93
358110	13,5-14,5/11,5	0,003	1,000	1-2 Tage	0,35 €	0,30
358111	14-15/11,5	0,004	1,000	1-2 Tage	0,29 €	0,25



## Stahlpresshülse verzahnt

Stahlpresshülse mit Verzahnung

**Aufbau:** Presshülse aus verzinktem Stahl, innen verzahnt.

**Anwendung:** Verpressung von Niederdruck Schläuchen bis max. 25 bar Betriebsdruck.

**Material Innen/Außen:** Stahl

**Farbe Innen/Außen:** silber



Art.Nr.	Nenngröße	Gewicht kg/Stk.	Verp. Stk.	Lieferzeit	Preis / Stk. exkl. UST	VE Preis / Stk. exkl. UST
36701906	19 x 6 ID 33	0,161	5	1-2 Tage	16,00 €	14,40
36702505	25 x 5 ID 37	0,174	5	1-2 Tage	16,70 €	15,03



## PVC-Klebeband

**Aufbau:** Selbstverlöschende PVC-Trägerfolie mit Acrykleber, Nennstärke 0,15 mm, Reißdehnung >150%, Isolationswiderstand 10h12 Ohm per m, Einsatztemperatur -20° bis +80°C, Verarbeitungstemperatur -10°C bis +40°C.

**Anwendung:** Universelles Isolier- und Mehrzweckband zum Isolieren, Bündeln, Kleben, Kennzeichnen, Abdichten etc., in Industrie und Gewerbe, Lüftungsbau, Elektroanlagenbau usw.

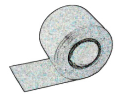


**Temperatur °C:** -20 bis +80

**Material Innen/Außen:** PVC

**Farbe Innen/Außen:** grau

Art.Nr.	Nenngröße	Gewicht kg/Stk.	Verp. Stk.	Lieferzeit	Preis / Stk. exkl. UST	VE Preis / Stk. exkl. UST
420P050	PVC 50 mm x 25 m	0,170	48	1-2 Tage	4,05 €	3,65



## Alu-Klebeband

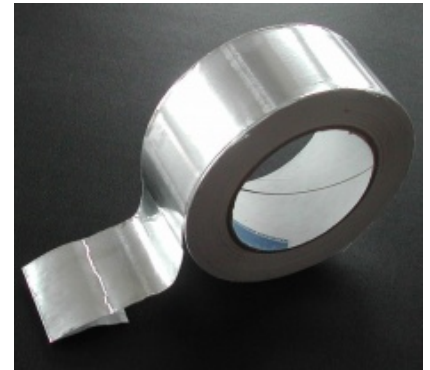
**Aufbau:** Reinaluminiumband mit transparentem Acrylkleber auf silikonisiertem Trennpapier, Nennstärke 0,30 mm, Reißdehnung >5%, Einsatztemperatur -20° bis +120°C, Verarbeitungstemperatur -10°C bis +40°C.

**Anwendung:** Zum Verkleben der Schnittstellen von Klimaschläuchen, Rohrleitungen und Dämmsystemen, wärme- und lichtreflektierend.

**Temperatur °C:** -20 bis +120

**Material Innen/Außen:** Alu

**Farbe Innen/Außen:** silber



Art.Nr.	Nenngröße	Gewicht kg/Stk.	Verp. Stk.	Lieferzeit	Preis / Stk. exkl. UST	VE Preis / Stk. exkl. UST
420A050	Alu 50 mm x 45 m	0,560	24	1-2 Tage	8,50 €	7,65



## Alu-Gewebeband

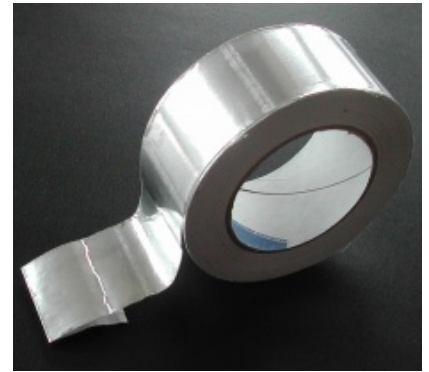
**Aufbau:** Mit Faden verstärktes Reinaluminiumband mit transparentem Acrylkleber auf silikonisiertem Trennpapier, Nennstärke 0,50 mm, Einsatztemperatur -20° bis +120°C, Verarbeitungstemperatur -10°C bis +40°C.

**Anwendung:** Zum Verkleben der Schnittstellen von Klimaschläuchen, Rohrleitungen und Dämmsystemen, wärme- und lichtreflektierend.

**Temperatur °C:** -20 bis +120

**Material Innen/Außen:** Alu

**Farbe Innen/Außen:** silber



Art.Nr.	Nenngröße	Gewicht kg/Stk.	Verp. Stk.	Lieferzeit	Preis / Stk. exkl. UST	VE Preis / Stk. exkl. UST
420AR050	Alu 50 mm x 45 m	0,560	24	1-2 Tage	16,50 €	14,85
420AR075	Alu 75 mm x 45 m	0,840	16	1-2 Tage	24,50 €	22,05





## Kaltschrumpfband

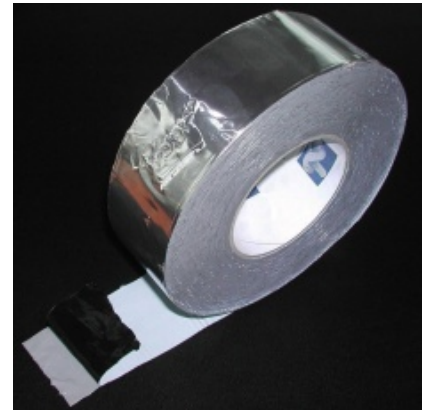
**Aufbau:** Selbstvulkanisierendes Klebeband, Aluminiumfolie 0,40 mm mit Butylkleberschicht 0,60 mm auf PE-Trägerfolie, Einsatztemperatur  $-20^{\circ}$  bis  $+70^{\circ}\text{C}$ , Verarbeitungstemperatur  $-10^{\circ}\text{C}$  bis  $+40^{\circ}\text{C}$ .

**Anwendung:** Für Innen- und Außenanwendung, zur Abdichtung von runden und rechteckigen Übergängen, Nähten und Rissen in Lüftungskanälen, Rohren, Dachrinnen, Lichtkuppeln usw., übermalbar, vollständige Haftung erst nach 24 Stunden.

**Temperatur °C:** -20 bis +70

**Material Innen/Außen:** PVC + Butylkleber

**Farbe Innen/Außen:** grau



Art.Nr.	Nenngröße	Gewicht kg/Stk.	Verp. Stk.	Lieferzeit	Preis / Stk. exkl. UST	VE Preis / Stk. exkl. UST
420K050	Kaltschrumpfband 50 mm x 15 m	0,570	27	1-2 Tage	24,00 €	21,60



## Spiro-Nippel

**Aufbau:** Pressteil mit ca. 2 x 50 mm langen Schlauch- bzw. Rohrstützen und Sicke.

**Anwendung:** Zum Verbinden von Lüftungsrohren und -schläuchen.

**Temperatur °C:** +300

**Material Innen/Außen:** Stahl verzinkt

**Farbe Innen/Außen:** silber

**Leitfähigkeit:** ja



Art.Nr.	Nenngröße	Gewicht kg/Stk.	Verp. Stk.	Lieferzeit	Preis / Stk. exkl. UST	VE Preis / Stk. exkl. UST
171071	71	0,080	60	1-2 Tage	4,86 €	4,37
171080	80	0,100	100	1-2 Tage	5,10 €	4,59
171100	100	0,112	100	1-2 Tage	5,70 €	5,13
171112	112	0,120	50	1-2 Tage	6,00 €	5,40
171125	125	0,127	130	1-2 Tage	6,00 €	5,40
171130	130	0,130	55	1-2 Tage	6,20 €	5,58
171150	150	0,300	50	1-2 Tage	6,30 €	5,67
171160	160	0,300	45	1-2 Tage	6,30 €	5,67
171180	180	0,280	10	1-2 Tage	6,80 €	6,12
171200	200	0,300	130	1-2 Tage	6,80 €	6,12
171225	225	0,400	10	10-14 Tage	11,90 €	10,71
171250	250	0,400	10	10-14 Tage	11,90 €	10,71
171300	300	0,500	10	10-14 Tage	13,40 €	12,06
171315	315	0,500	40	10-14 Tage	14,90 €	13,41
171355	355	0,600	36	10-14 Tage	25,60 €	23,04
171400	400	0,600	10	10-14 Tage	27,20 €	24,48
171450	450	0,600	10	10-14 Tage	47,60 €	42,84
171500	500	0,700	10	10-14 Tage	47,60 €	42,84



## Bundkragen

**Aufbau:** Pressteil mit ca. 50 mm Schlauch- bzw. Rohrstützen und Bördel.

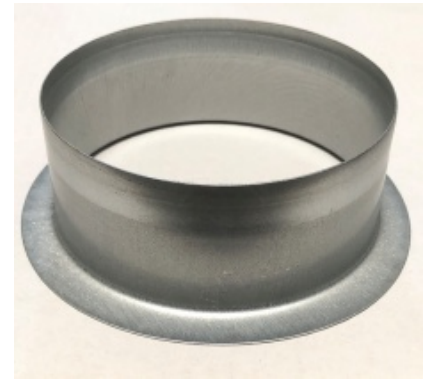
**Anwendung:** Zum Anschluss von Rohren und Schläuchen an flachen Oberflächen oder Kanälen.

**Temperatur °C:** +300

**Material Innen/Außen:** Stahl verzinkt

**Farbe Innen/Außen:** silber

**Leitfähigkeit:** ja



Art.Nr.	Nenngröße	Gewicht kg/Stk.	Verp. Stk.	Lieferzeit	Preis / Stk. exkl. UST	VE Preis / Stk. exkl. UST
170050	50	0,048	150	1-2 Tage	4,45 €	4,01
170063	63	0,051	120	1-2 Tage	4,45 €	4,01
170071	71	0,056	100	1-2 Tage	4,50 €	4,05
170075	75	0,060	100	1-2 Tage	4,50 €	4,05
170080	80	0,064	100	1-2 Tage	4,66 €	4,19
170100	100	0,082	160	1-2 Tage	6,00 €	5,40
170112	112	0,088	160	1-2 Tage	6,30 €	5,67
170125	125	0,094	100	1-2 Tage	6,30 €	5,67
170150	150	0,109	60	1-2 Tage	7,80 €	7,02
170160	160	0,124	60	1-2 Tage	7,80 €	7,02
170180	180	0,167	50	1-2 Tage	8,70 €	7,83
170200	200	0,200	50	1-2 Tage	8,90 €	8,01
170315	315	0,200	50	1-2 Tage	14,00 €	12,60
170500	500	0,500	10	10-14 Tage	22,90 €	20,61



## Spiro-Reduktion

Temperatur °C: +300

Material Innen/Außen: Stahl verzinkt

Farbe Innen/Außen: silber

Leitfähigkeit: ja



Art.Nr.	Nenngröße	Gewicht kg/Stk.	Verp. Stk.	Lieferzeit	Preis / Stk. exkl. UST	VE Preis / Stk. exkl. UST
175100050	100 50	0,140	60	10-14 Tage	12,80 €	11,52
175100080	100 80	0,140	10	10-14 Tage	12,80 €	11,52
175125080	125 80	0,200	10	10-14 Tage	15,50 €	13,95
175125100	125 100	0,200	10	10-14 Tage	15,50 €	13,95
175150125	150 125	0,280	10	10-14 Tage	16,00 €	14,40
175160080	160 80	0,200	10	10-14 Tage	16,00 €	14,40
175160100	160 100	0,200	10	10-14 Tage	16,00 €	14,40
175160125	160 125	0,280	10	10-14 Tage	16,00 €	14,40
175180150	180 150	0,320	10	10-14 Tage	22,30 €	20,07
175200100	200 100	0,320	10	10-14 Tage	22,30 €	20,07
175200125	200 125	0,320	10	10-14 Tage	22,30 €	20,07
175200160	200 160	0,320	10	10-14 Tage	22,30 €	20,07